

## অংশগ্রহণকারীর তথ্য

### প্রাপ্তবয়স্কদের মধ্যে টাইপ 1 ডায়াবেটিস (T1D)- এর ঝুঁকি

- T1DRA হল যুক্তরাজ্যে প্রথম সাধারণ লোকজনের স্টাডি যার লক্ষ্য হল 18-70 বছর বয়সী প্রাপ্তবয়স্কদের টাইপ 1 ডায়াবেটিস বিকাশ করার ক্ষেত্রে তাদের ভবিষ্যত ঝুঁকি চিহ্নিত করা।
- প্রাপ্তবয়স্কদের মধ্যে টাইপ 1 ডায়াবেটিস রোগ নির্ণয়ে সহায়ক হয় এমন উপায়গুলি সম্পর্কে আরও বুঝতে প্রত্যেক অংশগ্রহণকারী আমাদের সাহায্য করছে।
- **বাড়িতে সংগৃহীত ফিঙ্গার-প্রিক ব্লাড টেস্ট** ব্যবহার করে, আইলেট অটোঅ্যান্টিবডি নামক প্রোটিনের উপস্থিতি পরীক্ষা করে আপনার টাইপ 1 ডায়াবেটিসের ঝুঁকি বেড়েছে কিনা তা আমরা আপনাকে বলব।
- আমরা সকল ব্যাকগ্রাউন্ড এবং জাতিসত্তার লোকদেরকে T1DRA-তে অংশ নিতে উত্সাহিত করি যাতে আমাদের ফলাফল যুক্তরাজ্যের প্রাপ্তবয়স্ক জনসংখ্যাকে সঠিকভাবে উপস্থাপন করতে পারে।
- অংশগ্রহণ সম্পূর্ণ স্বেচ্ছায়।
- কিছু স্পষ্ট না হলে কিংবা আপনি আরও তথ্য চাইলে আমাদের জিজ্ঞাসা করুন।

এই গবেষণা প্রকল্পে অংশ নেওয়ার জন্য আপনাকে ধন্যবাদ।

## টাইপ 1 ডায়াবেটিস কী?

- টাইপ 1 ডায়াবেটিস একটি অটোইমিউন অবস্থা। ইমিউন সিস্টেম, যা আমাদেরকে ভাইরাস এবং ব্যাকটেরিয়ার মতো সংক্রমণ থেকে রক্ষা করার জন্য, ভুলবশত আমাদের অগ্ন্যাশয়ের বিটা কোষগুলিকে আক্রমণ করে এবং ধ্বংস করে যা ইনসুলিন তৈরি করে।
- আমাদের সবার বেঁচে থাকার জন্য ইনসুলিন প্রয়োজন। এটি একটি অপরিহার্য কাজ করে। এটি আমাদের রক্তে গ্লুকোজকে আমাদের কোষে প্রবেশ করতে দেয় এবং আমাদের দেহে জ্বালানি দেয়।
- আমাদের ল্যাবে বিকশিত টেস্টগুলি একটি ছোট রক্তের নমুনায় আইলেট অটোঅ্যান্টিবডি নামক প্রোটিন উপস্থিত আছে কিনা তা শনাক্ত করতে পারে। যদি তা উপস্থিত থাকে, তাহলে এর অর্থ হতে পারে যে, ইনসুলিন উৎপাদনকারী কোষগুলি ক্ষতিগ্রস্ত হতে পারে।
- টাইপ 1 ডায়াবেটিস হওয়ার অনেক বছর আগে রক্তে আইলেট অটোঅ্যান্টিবডি পাওয়া যায়।

## T1DRA স্টাডির উদ্দেশ্য কী?

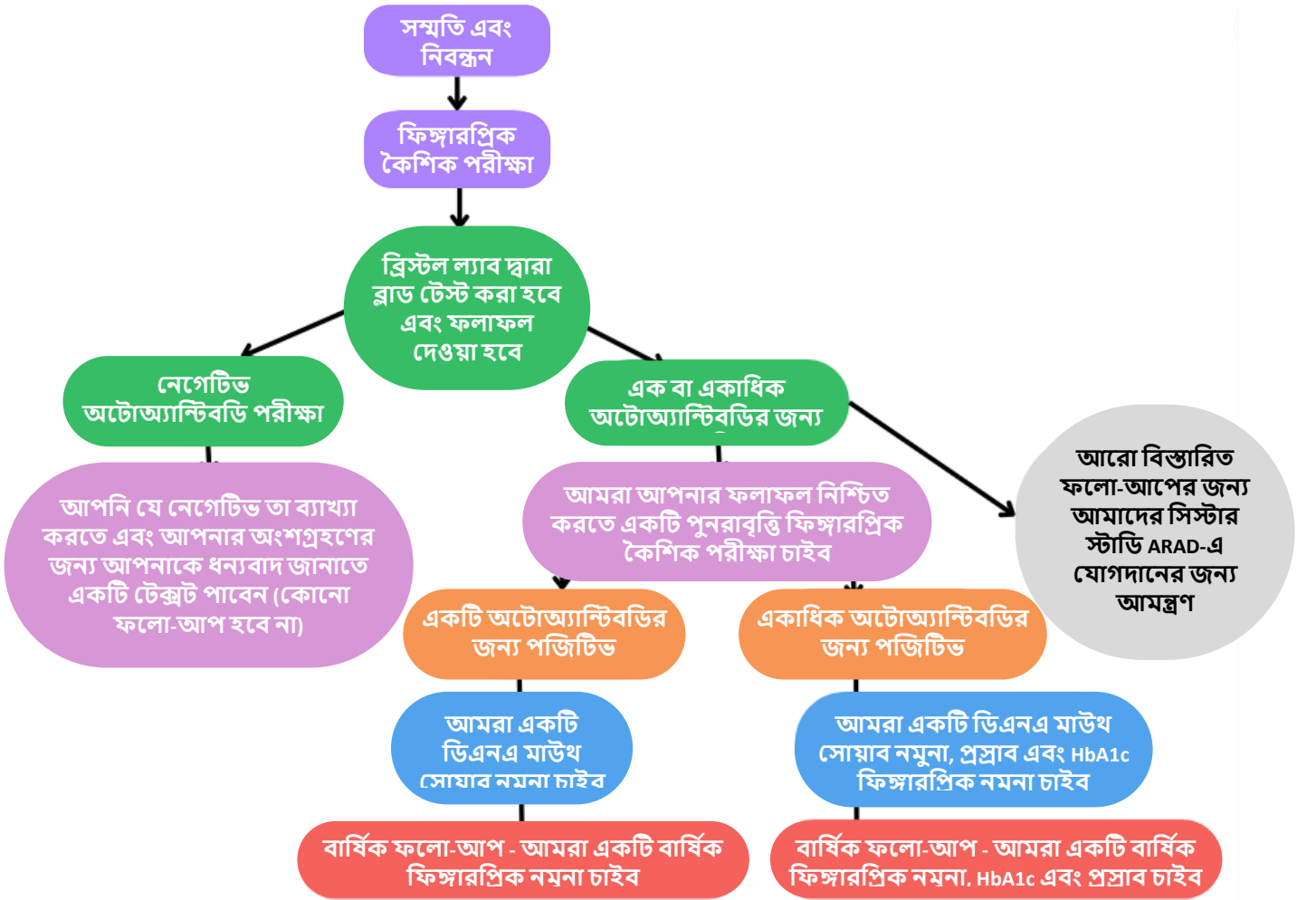
- পূর্ববর্তী স্টাডিতে দেখা গেছে যে, 1000 জনের মধ্যে 3 **শিশুদের**(0.3%) তাদের রক্তে দুই বা তার বেশি আইলেট অটোঅ্যান্টিবডি রয়েছে। এর মধ্যে 80% এর বেশি 20 বছর বয়সের মধ্যে টাইপ 1 ডায়াবেটিস বিকাশ করে।
- আমাদের মূল লক্ষ্য হল যুক্তরাজ্যের সাধারণ লোকজনের মধ্যে কতজন **প্রাপ্তবয়স্ক** অসুস্থ হওয়ার **আগে** টাইপ 1 ডায়াবেটিস হওয়ার ঝুঁকিতে রয়েছে তা খুঁজে বের করা।
- বর্ধিত ঝুঁকিতে থাকা ব্যক্তিদের সাপোর্ট প্রদান করা হবে এবং ঝুঁকির বিষয়ে সর্বোত্তম পরামর্শ প্রদান করা হবে, ফলো-আপ নমুনাগুলি নিয়ে পর্যবেক্ষণ করা হবে এবং ফলো-আপ স্টাডির বিষয়ে আরও তথ্য দেওয়া হবে।

## কে অংশগ্রহণ করার যোগ্য?

- 18 থেকে 70 বছর বয়সী যুক্তরাজ্যে বসবাসকারী ব্যক্তিদের টাইপ 1 ডায়াবেটিস রোগ নির্ণয় করা **নেই </448।**
- যারা রক্ত পাতলা করার ওষুধ সেবন **করছেন না** বা ইমিউনো কমপ্রোমাইজড নন।

## অংশগ্রহণে কী কী থাকবে?

- আপনি এই তথ্যটি পড়ার পর, আপনি যদি T1DRA স্টাডিতে অংশ নিতে চান, তাহলে আপনি আমাদের ওয়েবসাইটে নাম নথিভুক্ত করতে পারেন এবং অধ্যয়ন সম্পর্কে আপনার বোঝার বিষয়টি নিশ্চিত করার জন্য কিছু সম্মতি প্রশ্ন পূরণ করতে পারেন।
- আমাদের আপনার যোগাযোগের বিশদ বিবরণ এবং তথ্য যেমন আপনার বয়স, জন্মের সময় লিঙ্গ, জাতিগততা, যেকোনো প্রাসঙ্গিক রোগের অবস্থার প্রয়োজন। আমরা টাইপ 1 ডায়াবেটিসের পারিবারিক ইতিহাস সম্পর্কেও জিজ্ঞাসা করব।



## ফিঙ্গারপ্রিক কৈশিক ব্লাড টেস্ট

আপনার সম্মতি পাওয়ার পর, আমরা আপনাকে সম্পূর্ণ নির্দেশাবলী সহ আপনার বাড়ির ঠিকানায় পোস্টে একটি ফিঙ্গার প্রিক কিট পাঠাব এবং ফ্লিপোস্ট প্যাকেজিংয়ে তা ফেরত পাঠাবেন।



একটি ফিডার স্ট্র সহ বা ছাড়াই একটি আঙুল থেকে একটি ছোট টিউবের মধ্যে কয়েক ফোঁটা রক্ত সংগ্রহ করা হয়।

- এই নমুনাটি বাড়িতে সংগ্রহ করা হয় এবং একটি সাধারণ পোস্ট বক্সের মাধ্যমে ফেরত পাঠানো হয়।
- [কীভাবে করবেন ভিডিও-গাইড](#) এবং স্পষ্ট লিখিত নির্দেশাবলী দেওয়া হয়।

## আমি যেকোনো নমুনার ফলাফল কীভাবে খুঁজে পাব?

### আইলেট অটোঅ্যান্টিবডি মার্কার

- রুটিন ল্যাব টেস্টিংয়ে সাধারণত চাহিদা অনুযায়ী সম্পূর্ণ হতে আট থেকে দশ সপ্তাহ সময় নেয়।
- যাদের আইলেট অটোঅ্যান্টিবডি মার্কার নেই (টেস্ট নেগেটিভ) তাদের ফলাফল টেক্সট মেসেজ (SMS) দ্বারা পাবেন।
- যাদের এক বা একাধিক আইলেট অটোঅ্যান্টিবডি (টেস্ট পজিটিভ) রয়েছে তাদের ফলাফল নিশ্চিত করার জন্য ফিঙ্গারপ্রিক নমুনা পুনরাবৃত্তি করতে বলা হবে। আমাদের গবেষণায় এটি একটি সাধারণ পদ্ধতি যেহেতু আইলেট অটোঅ্যান্টিবডির মাত্রাগুলি ওঠানামা করতে পারে, বিশেষত যদি মাত্রাগুলি কম হয়।
- যারা এক বা একাধিক আইলেট অটোঅ্যান্টিবডির জন্য পজিটিভ নিশ্চিত হয়েছেন তাদের সাথে আমাদের স্টাডি নার্স যোগাযোগ করবেন এবং তাদের ফলাফল ইমেইল/চিঠির মাধ্যমে পাবেন।

## আইলেট অটোঅ্যান্টিবডি মার্কার এবং T1DRA বার্ষিক ফলোআপ।

### কোনো আইলেট অটোঅ্যান্টিবডি মার্কার নেই:

অটোঅ্যান্টিবডি  
নেগেটিভ

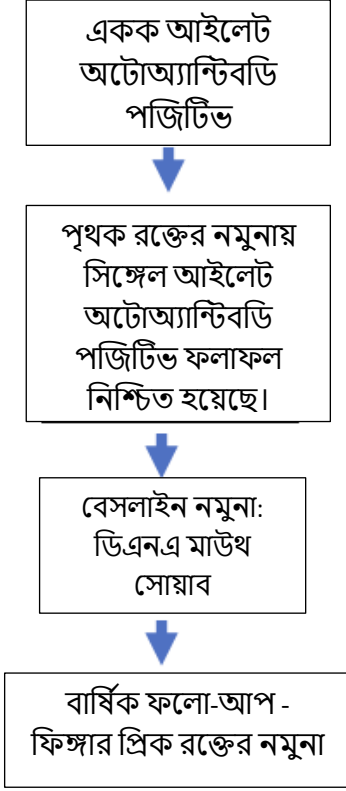


SMS এর মাধ্যমে  
নেগেটিভ ফলাফল  
(কোনো ফলো-  
আপের প্রয়োজন  
নেই)

যদি আমরা আইলেট অটোঅ্যান্টিবডি খুঁজে না পাই, তাহলে এটি একটি নেগেটিভ ফলাফল।

আইলেট অটোঅ্যান্টিবডিগুলির জন্য নেগেটিভ পরীক্ষার **মানে এই নয় যে আপনি কখনই টাইপ 1 ডায়াবেটিসের শিকার হবেন না**, তবে সম্ভাবনাইতিবাচক ফলাফলের চেয়ে কম।

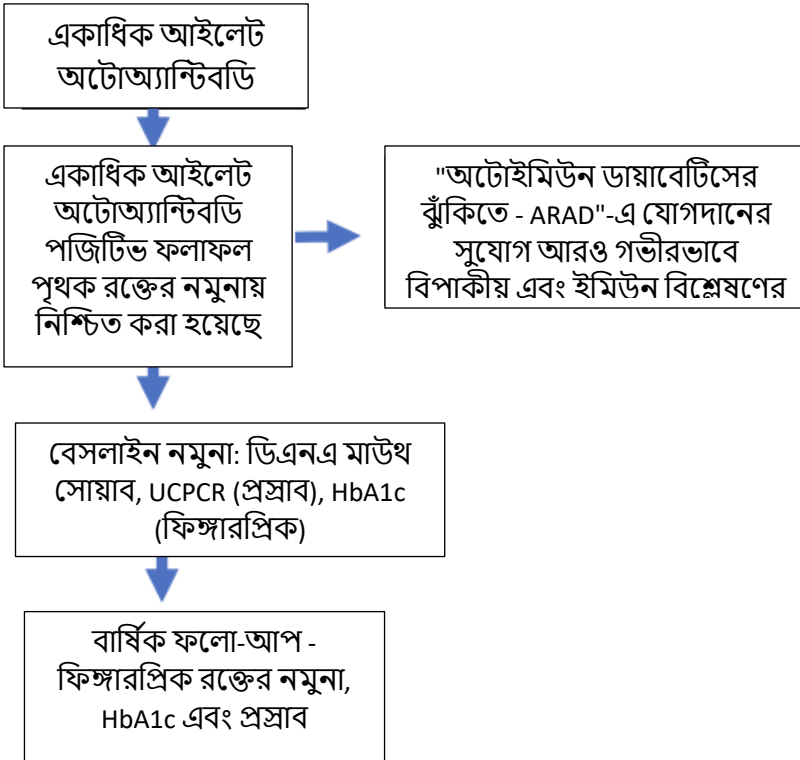
## একটি আইলেট অটোঅ্যান্টিবডি মার্কার:



যদি আমরা **একটি** আইলেট অটোঅ্যান্টিবডি পাই, তাহলে এটি একটি পজিটিভ ফলাফল।

একটি আইলেট অটোঅ্যান্টিবডির জন্য পজিটিভ পরীক্ষার **মানে এই নয় যে, আপনার টাইপ 1 ডায়াবেটিস হবে**, তবে এই মার্কারগুলি না থাকা অন্যান্য লোকেদের তুলনায় আপনি সামান্য বর্ধিত ঝুঁকিতে আছেন।

## দুই বা ততোধিক আইলেট অটোঅ্যান্টিবডি মার্কার:



যদি আমরা **দুই বা ততোধিক** আইলেট অটোঅ্যান্টিবডি মার্কার উপস্থিত পাই, তাহলে এটিও একটি পজিটিভ ফলাফল।

দুই বা ততোধিক আইলেট অটোঅ্যান্টিবডির জন্য ইতিবাচক পরীক্ষা করার অর্থ হল যে, এই মার্কারগুলি নেই এমন অন্যান্য লোকেদের সাথে তুলনা করলে ভবিষ্যতে কোনও সময়ে আপনার T1D হওয়ার অধিক সম্ভাবনা হতে পারে।

## অংশ নেওয়ার সম্ভাব্য সুবিধাগুলি কী কী?

শিশুদের নিয়ে স্টাডি থেকে এটা স্পষ্ট যে, (তাদের পিতামাতার মাধ্যমে) টাইপ 1 ডায়াবেটিসের ঝুঁকি সম্পর্কে জানা রক্তে শর্করার উচ্চ মাত্রা নিয়ে গুরুতরভাবে অসুস্থ হওয়া রোধ করতে সাহায্য করে। এই অবস্থাকে ডায়াবেটিক কেটোঅ্যাসিডোসিস (DKA) বলা হয় এবং এটি একটি জরুরী বা জীবন-হুমকিপূর্ণ রোগের অবস্থা হতে পারে।

T1DRA পরীক্ষার লক্ষ্য হল প্রাপ্তবয়স্কদের টাইপ 1 ডায়াবেটিস হওয়ার ভবিষ্যৎ ঝুঁকি সম্পর্কে তাদের জানিয়ে DKA প্রতিরোধে সাহায্য করা।

## অংশ নেওয়ার সম্ভাব্য অসুবিধা এবং ঝুঁকিগুলি কী কী?

আপনার কৈশিক রক্তের নমুনা সংগ্রহ করার জন্য ল্যানসেট (ফিঙ্গারপ্রিক ডিভাইস) ব্যবহার করার সময় আপনার আঙুলে কিছু ব্যথা হতে পারে।

যেহেতু এই স্টাডিতে আইলেট অটোঅ্যান্টিবডিগুলির গবেষণা জড়িত যা টাইপ 1 ডায়াবেটিস হওয়ার পূর্বাভাস দিতে পারে, তাই কিছু তৎসম্পর্কিত ঝুঁকি রয়েছে। আপনি যদি জানতে পারেন যে, আপনি টাইপ 1 ডায়াবেটিসের জন্য বেশি ঝুঁকিতে রয়েছেন, তাহলে এটির কারণে আপনি উদ্বিগ্ন বোধ করতে পারেন। দুশ্চিন্তা কমাতে, যখন আপনাকে পরীক্ষার ফলাফল দেওয়া হবে, তখন আমরা আপনাকে সেগুলির অর্থ ব্যাখ্যা করব এবং চলমান সহায়তার একটি ফর্ম হিসাবে বার্ষিক ফলো-আপ অফার করব।

## আমি যে নমুনাগুলি দিই সেগুলির কী হবে?

- আমরা আপনার কাছ থেকে সংগ্রহ করি এমন যেকোনো নমুনা একটি অনন্য কোড ব্যবহার করে সংরক্ষণ করা হয় যা শুধুমাত্র সীমাবদ্ধ অ্যাক্সেস দ্বারা একটি নিরাপদ ডাটাবেসের মাধ্যমে আপনার কাছে ফিরে পাওয়া যেতে পারে।
- টাইপ 1 ডায়াবেটিস এবং তৎসম্পর্কিত অটোইমিউন অবস্থার গবেষণার জন্য নমুনাগুলি ব্যবহার করা হবে।
- আমরা সংগ্রহ করা কিছু নমুনা আরও মূল্যায়নের জন্য জাতীয় এবং আন্তর্জাতিক গবেষণা ল্যাবগুলিতে কোড দিয়ে এবং বেনামী পাঠানো হবে। যেকোনো ফলাফল এবং যোগাযোগ এই কোড ব্যবহার করে করা হবে এবং কঠোর ডেটা সুরক্ষা নির্দেশিকা মেনে চলতে হবে।
- নতুন কৌশল/গবেষণা প্রশ্ন বিকাশ করা হলে ভবিষ্যতে আমাদের সেগুলিতে ফিরে যাওয়া সুবিধা হওয়ার জন্য নমুনাগুলি লম্বা সময়ের জন্য রাখা হবে।
- আপনি যদি তা করতে চান, তাহলে আপনি অনুরোধ করতে পারেন যে, আপনার নমুনাগুলি যেকোনও সময় ধ্বংস করা হবে।

## আমি আমার সিদ্ধান্ত পরিবর্তন করলে কী হবে?

আপনি যেকোনও সময় প্রত্যাহার করতে পারেন, এবং আপনাকে কোনও কারণ দেখানোর প্রয়োজন নেই। আপনি যদি প্রত্যাহার করেন, তাহলে নমুনা থেকে ইতোমধ্যে সংগৃহীত যেকোনো ডেটা রাখা হবে।

## কীভাবে আমার তথ্য গোপন রাখা হবে?

- স্টাডির সময় আপনার সম্পর্কে সংগ্রহ করা সমস্ত তথ্য নিচের GDPR তথ্য অনুসরণ করে কঠোরভাবে গোপন রাখা হবে।
- কো-অর্ডিনেটিং সেন্টার থেকে বাইরে যাওয়া যেকোনো তথ্য আপনার নাম এবং ঠিকানা মুছে ফেলা হবে যাতে আপনি এটি থেকে চিনতে না পারেন।

## জেনারেল ডেটা প্রোটেকশন রেগুলেশন (GDPR)

যুক্তরাজ্যের ব্রিস্টলে অবস্থিত ব্রিস্টল ইউনিভার্সিটি এই গবেষণার স্পনসর। আমরা এই স্টাডির জন্য আপনার কাছ থেকে তথ্য ব্যবহার করব এবং এই স্টাডির জন্য ডেটা কন্ট্রোলার হিসাবে কাজ করব। এর মানে হল যে, আমরা আপনার তথ্যের দেখাশোনা এবং সঠিকভাবে ব্যবহার করার জন্য দায়ী। ব্রিস্টল ইউনিভার্সিটি স্টাডি শেষ হওয়ার পর 15 বছর ধরে আপনার সম্পর্কে শনাক্তযোগ্য তথ্য রাখবে।

আপনার তথ্য অ্যাক্সেস, পরিবর্তন বা সরানোর অধিকার সীমিত, যেহেতু গবেষণা নির্ভরযোগ্য এবং নির্ভুল হওয়ার জন্য আমাদের নির্দিষ্ট উপায়ে আপনার তথ্য পরিচালনা করতে হবে। আপনি যদি স্টাডি প্রত্যাহার করেন তাহলে আমরা ইতোমধ্যেই আপনার সম্পর্কে যে তথ্য পেয়েছি তা রাখব। আপনার অধিকার রক্ষা করতে, আমরা ন্যূনতম ব্যক্তিগতভাবে শনাক্তযোগ্য তথ্য ব্যবহার করব।

ব্রিস্টল ইউনিভার্সিটি-এর একমাত্র ব্যক্তিবর্গ যারা আপনার শনাক্তযোগ্য তথ্যে অ্যাক্সেস পাবেন তাদের অধ্যয়নের আপডেট প্রদান করতে বা ডেটা সংগ্রহ প্রক্রিয়া নিরীক্ষা করতে আপনার সাথে যোগাযোগ করতে হবে। যারা তথ্য বিশ্লেষণ করে তারা আপনাকে সনাক্ত করতে সক্ষম হবে না এবং আপনার নাম বা যোগাযোগের বিশদ খুঁজে বের করতে সক্ষম হবে না।

## গবেষণা স্টাডির ফলাফলে কী হবে?

T1DRA গবেষণার ফলাফল আমাদের ওয়েবসাইটে এবং সহকর্মীদের পর্যালোচনা করা বৈজ্ঞানিক জার্নালে প্রকাশিত হবে। স্টাডি সম্পর্কে যেকোনো রিপোর্ট বা প্রেজেন্টেশন এমনভাবে লেখা হবে যাতে কেউ অংশগ্রহণকারী কাউকে সনাক্ত করতে না পারে।

## কোনো সমস্যা হলে কী হবে?

এটা খুব অসম্ভাব্য যে, ভুল কিছু ঘটবে। যদি এই গবেষণা প্রকল্পে অংশ নেওয়া আপনার ক্ষতি করে, তাহলে কোনো বিশেষ ক্ষতিপূরণের ব্যবস্থা নেই। আপনি যদি কারো অবহেলার কারণে ক্ষতিগ্রস্ত হন, তাহলে আপনার কাছে আইনি পদক্ষেপের কারণ থাকতে পারে, তবে আপনাকে আপনার আইনি খরচ দিতে হতে পারে। এটির বিবেচনা না করে, আপনি যদি অভিযোগ করতে চান, বা এই স্টাডির সময় আপনার সাথে যেভাবে যোগাযোগ করা হয়েছে বা আচরণ করা হয়েছে তার কোনো দিক সম্পর্কে

কোনো উদ্বেগ থাকলে অনুগ্রহ করে এই তথ্য পত্রের শেষে দেওয়া বিবরণ ব্যবহার করে আমাদের সাথে যোগাযোগ করুন।

## কে T1DRA সংগঠিত ও অর্থায়ন করেছে?

হেল্মসলে চ্যারিটেবল ট্রাস্ট কর্তৃক T1DRA-কে সহায়তা করা হয়েছে, তবে, অন্যান্য সংস্থাগুলি কাজের বিভিন্ন দিকে অর্থায়ন করেছে। স্টাডির সাথে কোনো বাণিজ্যিক স্বার্থ সম্পৃক্ত নেই।

## কে গবেষণা পর্যালোচনা করেছে?

NHS স্বাস্থ্য গবেষণা কর্তৃপক্ষ কর্তৃক T1DRA পর্যালোচনা করা হয়েছে এবং অনুমোদিত হয়েছে (রেফারেন্স নম্বর 23/NW/0305)।

## আমার কোনো প্রশ্ন বা উদ্বেগ থাকলে আমার কার সাথে কথা বলা উচিত?

স্টাডি সম্পর্কে আপনার মনে আসা যেকোনো প্রশ্ন জিজ্ঞাসা করতে আপনাকে উৎসাহ প্রদান করা হচ্ছে। আপনি নিচের বিবরণ ব্যবহার করে আমাদের সাথে যোগাযোগ করতে পারবেন।

## আমাদের সাথে যোগাযোগ করুন:

**প্রধান তদন্তকারী** হলেন অধ্যাপক ক্যাথলিন গিলেস্পি পিএইচডি

**স্টাডি টিমের ইমেইল:** [t1dra-study@bristol.ac.uk](mailto:t1dra-study@bristol.ac.uk)

**ওয়েবসাইট:** [bristol.ac.uk/translational-health-sciences/t1dra](http://bristol.ac.uk/translational-health-sciences/t1dra)

**ডাক ঠিকানা:** Diabetes and Metabolism, Learning and Research, Southmead Hospital, Southmead Road, Bristol BS10 5NB.

এই তথ্যটি পড়ার জন্য এবং অংশ নিতে সময় দেওয়ার জন্য আপনাকে আবারও ধন্যবাদ।